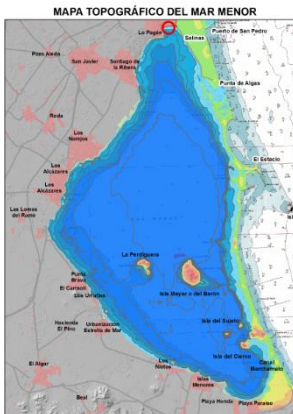


# DATOS DE INTERÉS DE LAS PLAYAS DEL MAR MENOR

## PLAYA DE VILLANANITOS

### LOCALIZACIÓN DE LA ZONA DE BAÑO



#### Datos Básicos de la Playa

<b>Nombre de la playa</b>	Villananitos
<b>Término Municipal</b>	San Pedro del Pinatar
<b>Tipo de playa</b>	Urbana
<b>Superficie Total Playa</b>	27.912 m <sup>2</sup>
<b>Perímetro</b>	1.807 m
<b>Longitud</b>	715 m

### CARACTERÍSTICAS MORFOLÓGICAS DE LA PLAYA



#### Características morfológicas

<b>Tipología</b>	En difracción
<b>Tipo de Sedimento</b>	Arena
<b>Color de la arena</b>	Dorada
<b>Anchura media</b>	36 m
<b>Anchura máxima</b>	75 m
<b>Anchura mínima</b>	4 m

### SERVICIOS<sup>1</sup>



Q. CALIDAD TURÍSTICA



PUNTO ACCESIBLE

Alquiler de hamacas, alquiler de patines acuáticos, alquiler de sombrillas, aparcamiento discapacitados, aseos adaptados, chiringuitos, Lavapiés, papeleras, pasarelas, paseo marítimo, primeros auxilios y socorrismo, rampas, restaurantes,

<sup>1</sup>[https://www.murciaturistica.es/es/playas\\_accesibles/](https://www.murciaturistica.es/es/playas_accesibles/)



teléfono, vestuarios adaptados, wifi gratuito, zona de juego para niños, zonas de sombra adaptadas.



## PERFIL DE LA ZONA DE BAÑO

