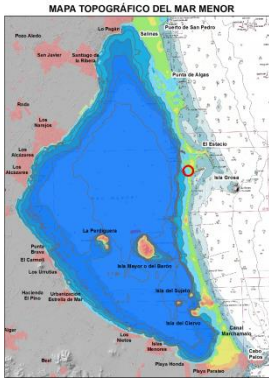




DATOS DE INTERÉS DE LAS PLAYAS DEL MAR MENOR

PLAYA DE MISTRAL

LOCALIZACIÓN DE LA ZONA DE BAÑO



Datos Básicos de la Playa	
Nombre de la playa	Mistral/Matas Gordas
Término Municipal	San Javier
Tipo de playa	Semiurbana
Superficie Total Playa	7.201 m ²
Perímetro	674 m
Longitud	300 m

CARACTERÍSTICAS MORFOLÓGICAS DE LA PLAYA



Características morfológicas	
Tipología	---
Tipo de Sedimento	Arena
Color de la arena	---
Anchura media	25 m
Anchura máxima	35 m
Anchura mínima	13 m

SERVICIOS¹



Q. DE CALIDAD TURÍSTICA



COMPROMISO DE CALIDAD TURÍSTICA



PUNTO ACCESIBLE

Agua potable, alquiler de hamacas, alquiler de motonáutica, alquiler de patines, alquiler de patines acuáticos, alquiler de ski, alquiler de sombrillas, aparcamiento para bicicletas, aseos, contenedores de recogida selectiva, equipamientos deportivos, jardín, lavapies, papeleras, pasarelas, primeros auxilios y socorrismo, punto de información turística, rampas, restaurantes, zona de juego para niños.

¹Datos obtenidos del portal web <https://www.murciaturistica.es/es/playa/playa-mistral-696/>



PERFIL DE LA ZONA DE BAÑO

