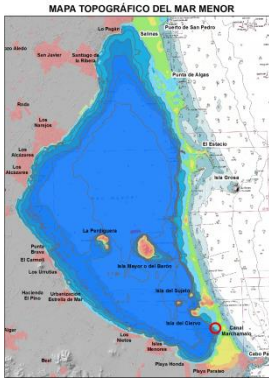


## DATOS DE INTERÉS DE LAS PLAYAS DEL MAR MENOR

### PLAYA DE PUERTO BELLO

#### LOCALIZACIÓN DE LA ZONA DE BAÑO



Datos Básicos de la Playa	
<b>Nombre de la playa</b>	Puerto Bello
<b>Término Municipal</b>	Cartagena
<b>Tipo de playa</b>	Urbana
<b>Superficie Total Playa</b>	15.764 m <sup>2</sup>
<b>Perímetro</b>	855 m
<b>Longitud</b>	355 m

#### CARACTERÍSTICAS MORFOLÓGICAS DE LA PLAYA



Características morfológicas	
<b>Tipología</b>	En Difracción
<b>Tipo de Sedimento</b>	Arena
<b>Color de la arena</b>	Dorada
<b>Anchura media</b>	42 m
<b>Anchura máxima</b>	69 m
<b>Anchura mínima</b>	12 m

#### SERVICIOS<sup>1</sup>

Agua potable, aseos, papeleras, pasarelas, zona de juego para niños...

<sup>1</sup>Datos obtenidos del portal <https://www.murciaturistica.es/es/playa/playa-puerto-bello-669/>



## PERFIL DE LA ZONA DE BAÑO

