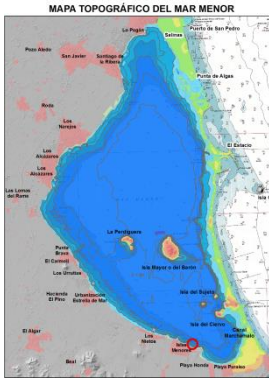




DATOS DE INTERÉS DE LAS PLAYAS DEL MAR MENOR

PLAYA VILLAS CARAVANNING

LOCALIZACIÓN DE LA ZONA DE BAÑO



Datos Básicos de la Playa	
Nombre de la playa	Villas Caravanning
Término Municipal	Cartagena
Tipo de playa	Urbana
Superficie Total Playa	10.229 m ²
Perímetro	753 m
Longitud	300 m

CARACTERÍSTICAS MORFOLÓGICAS DE LA PLAYA



Características morfológicas	
Tipología	Abierta
Tipo de Sedimento	-
Color de la arena	-
Anchura media	30 m
Anchura máxima	46 m
Anchura mínima	2 m

SERVICIOS



PUNTO ACCESIBLE

Agua potable, camping, chiringuitos, jardín, papeleras. .



PERFIL DE LA ZONA DE BAÑO

