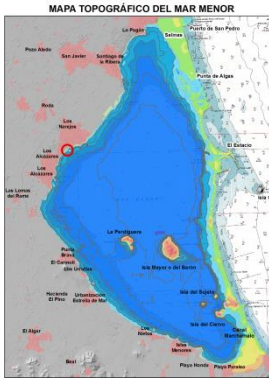


DATOS DE INTERÉS DE LAS PLAYAS DEL MAR MENOR

PLAYA DE LAS PALMERAS

LOCALIZACIÓN DE LA ZONA DE BAÑO



Datos Básicos de la Playa	
Nombre de la playa	Las Palmeras
Término Municipal	Los Alcázares
Tipo de playa	Urbana
Superficie Total Playa	38.508 m ²
Perímetro	2.870 m
Longitud	1.354 m

CARACTERÍSTICAS MORFOLÓGICAS DE LA PLAYA¹



Características morfológicas	
Tipología	Abierta/ Espigón de estabilización
Tipo de Sedimento	Arena
Color de la arena	Dorada
Anchura media	28 m
Anchura máxima	47 m
Anchura mínima	13 m

SERVICIOS²



Q. DE CALIDAD TURÍSTICA



PUNTO ACCESIBLE

Alquiler de hamacas, alquiler de sombrillas, aparcamiento discapacitados, aparcamiento para bicicletas, aseos, aseos adaptados, chiringuitos, contenedores de recogida selectiva, jardín, lavapies, megafonía, muletas anfibia, papeleras, pasarelas, paseo marítimo, primeros auxilios y socorrismo, rampas, restaurantes, silla anfibia, zona de juego para niños, zonas de sombra adaptadas. .

¹Datos del Estudio Ecocartográfico del Litoral de las Provincias de Granada, Almería y Murcia. Ministerio de Medio Ambiente.

²Datos obtenidos del portal web <https://www.murciaturistica.es>



PERFIL DE LA ZONA DE BAÑO

