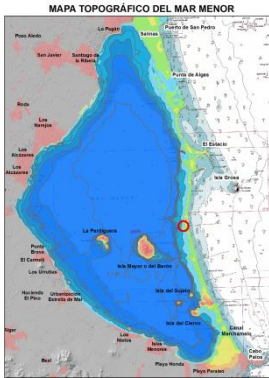


DATOS DE INTERÉS DE LAS PLAYAS DEL MAR MENOR

PLAYA EL ANTILLAS

LOCALIZACIÓN DE LA ZONA DE BAÑO



Datos Básicos de la Playa

Nombre de la playa	Antillas
Término Municipal	San Javier
Tipo de playa	Urbana
Superficie Total Playa	4.156 m ²
Perímetro	553 m
Longitud	254 m

CARACTERÍSTICAS MORFOLÓGICAS DE LA PLAYA¹



Características morfológicas

Tipología	Encajada por salientes rocosos
Tipo de Sedimento	Arena
Color de la arena	Dorada/negra
Anchura media	17 m
Anchura máxima	24 m
Anchura mínima	6 m

SERVICIOS²

Pasarelas, zona de juego para niños. .

¹Datos del Estudio Ecocartográfico del Litoral de las Provincias de Granada, Almería y Murcia. Ministerio de Medio Ambiente.

²Datos obtenidos del portal web <https://www.murciaturistica.es>



PERFIL DE LA ZONA DE BAÑO

