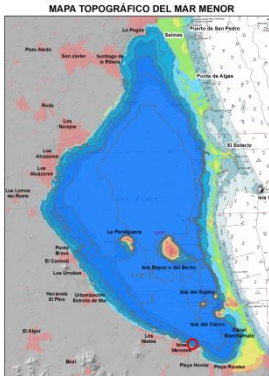


DATOS DE INTERÉS DE LAS PLAYAS DEL MAR MENOR

PLAYA MAR DE CRISTAL

LOCALIZACIÓN DE LA ZONA DE BAÑO



Datos Básicos de la Playa	
Nombre de la playa	Mar de Cristal
Término Municipal	Cartagena
Tipo de playa	Urbana
Superficie Total Playa	21.444 m ²
Perímetro	1.413 m
Longitud	618 m

CARACTERÍSTICAS MORFOLÓGICAS DE LA PLAYA¹



Características morfológicas	
Tipología	Encajada por obras portuarias
Tipo de Sedimento	Arena
Color de la arena	Rojiza
Anchura media	34 m
Anchura máxima	86 m
Anchura mínima	19 m

SERVICIOS²



Q. DE CALIDAD TURÍSTICA



PUNTO ACCESIBLE

Aseos, buceo, chiringuitos, lavapies, papeleras, pasarelas, rampas, vela...

¹Datos del Estudio Ecartográfico del Litoral de las Provincias de Granada, Almería y Murcia. Ministerio de Medio Ambiente.

²Datos obtenidos del portal web <https://www.murciaturistica.es>



PERFIL DE LA ZONA DE BAÑO

