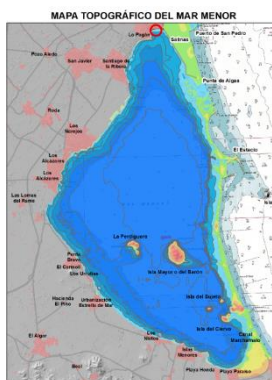




DATOS DE INTERÉS DE LAS PLAYAS DEL MAR MENOR

PLAYA DE LA MOTA

LOCALIZACIÓN DE LA ZONA DE BAÑO



Datos Básicos de la Playa

Nombre de la playa	La Mota
Término Municipal	San Pedro del Pinatar
Tipo de playa	Urbana
Superficie Total Playa	6.406m ²
Perímetro	458 m
Longitud	144 m

CARACTERÍSTICAS MORFOLÓGICAS DE LA PLAYA



Características morfológicas

Tipología	En difracción
Tipo de Sedimento	Arena
Color de la arena	Dorada
Anchura media	36 m
Anchura máxima	75 m
Anchura mínima	8 m

SERVICIOS¹



Q. CALIDAD TURÍSTICA



PUNTO ACCESIBLE

Alquiler de hamacas, alquiler de patines acuáticos, alquiler de sombrillas, aparcamiento discapacitados, aseos adaptados, chiringuitos, Lavapiés, papeleras, pasarelas, paseo marítimo, primeros auxilios y socorrismo, rampas, restaurantes, teléfono, vestuarios adaptados, wifi gratuito, zona de juego para niños, zonas de sombra adaptadas.

¹https://www.murciaturistica.es/es/playas_accesibles/



PERFIL DE LA ZONA DE BAÑO

