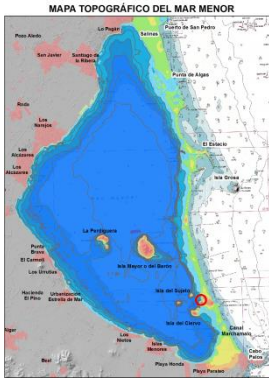




DATOS DE INTERÉS DE LAS PLAYAS DEL MAR MENOR

PLAYA DE CALA DEL PINO

LOCALIZACIÓN DE LA ZONA DE BAÑO



Datos Básicos de la Playa

Nombre de la playa	Cala del Pino
Término Municipal	Cartagena
Tipo de playa	Urbana
Superficie Total Playa	5.284 m ²
Perímetro	361 m
Longitud	132 m

CARACTERÍSTICAS MORFOLÓGICAS DE LA PLAYA¹



Características morfológicas

Tipología	Encajada por salientes rocosos
Tipo de Sedimento	Arena
Color de la arena	Dorada
Anchura media	40 m
Anchura máxima	54 m
Anchura mínima	27 m

SERVICIOS²



Q. DE CALIDAD TURÍSTICA



PUNTO ACCESIBLE

¹Datos del Estudio Ecocartográfico del Litoral de las Provincias de Granada, Almería y Murcia. Ministerio de Medio Ambiente.

² Datos obtenidos de <https://www.murciaturistica.es/es/playa/cala-del-pino-577/>



Agua potable, alquiler de motonáutica, alquiler de ski, área de picnic, aseos, chiringuitos, escuela náutica, jardín, papeleras, restaurantes, teléfono, zona de juego para niños. .



PERFIL DE LA ZONA DE BAÑO

