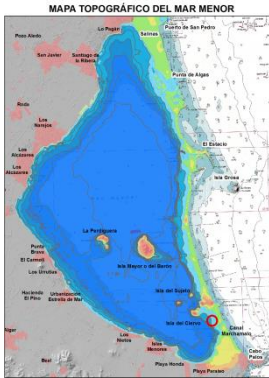


DATOS DE INTERÉS DE LAS PLAYAS DEL MAR MENOR

PLAYA DE LA GOLA

LOCALIZACIÓN DE LA ZONA DE BAÑO



Datos Básicos de la Playa	
Nombre de la playa	Playa de La Gola
Término Municipal	Cartagena
Tipo de playa	Urbana
Superficie Total Playa	12.785 m ²
Perímetro	842 m
Longitud	367 m

CARACTERÍSTICAS MORFOLÓGICAS DE LA PLAYA¹



Características morfológicas	
Tipología	Abierta
Tipo de Sedimento	Arena
Color de la arena	Dorada
Anchura media	35 m
Anchura máxima	54 m
Anchura mínima	19 m

SERVICIOS²



Q. DE CALIDAD TURÍSTICA



PUNTO ACCESIBLE

Agua potable, alquiler de embarcaciones, alquiler de hamacas, alquiler de patines acuáticos, aseos, chiringuitos, lavapies, papeleras, vela, zona de juego para niños...

¹Datos del Estudio Ecartográfico del Litoral de las Provincias de Granada, Almería y Murcia. Ministerio de Medio Ambiente.

²Datos obtenidos del portal web <https://www.murciaturistica.es>



PERFIL DE LA ZONA DE BAÑO

