

# Llamamiento a voluntarios: Recogida de fotografías georreferenciadas con las marcas del agua

Desde la Dirección General de Mar Menor pedimos la colaboración ciudadana para que nos envíen fotografías georreferenciadas de las marcas de agua que han dejado las inundaciones provocadas por la DANA que ha azotado el sureste español en cauces e infraestructuras (ramblas, vallas, quitamiedos, muros, etc.).

## QUÉ TIPO DE FOTOS NECESITAMOS

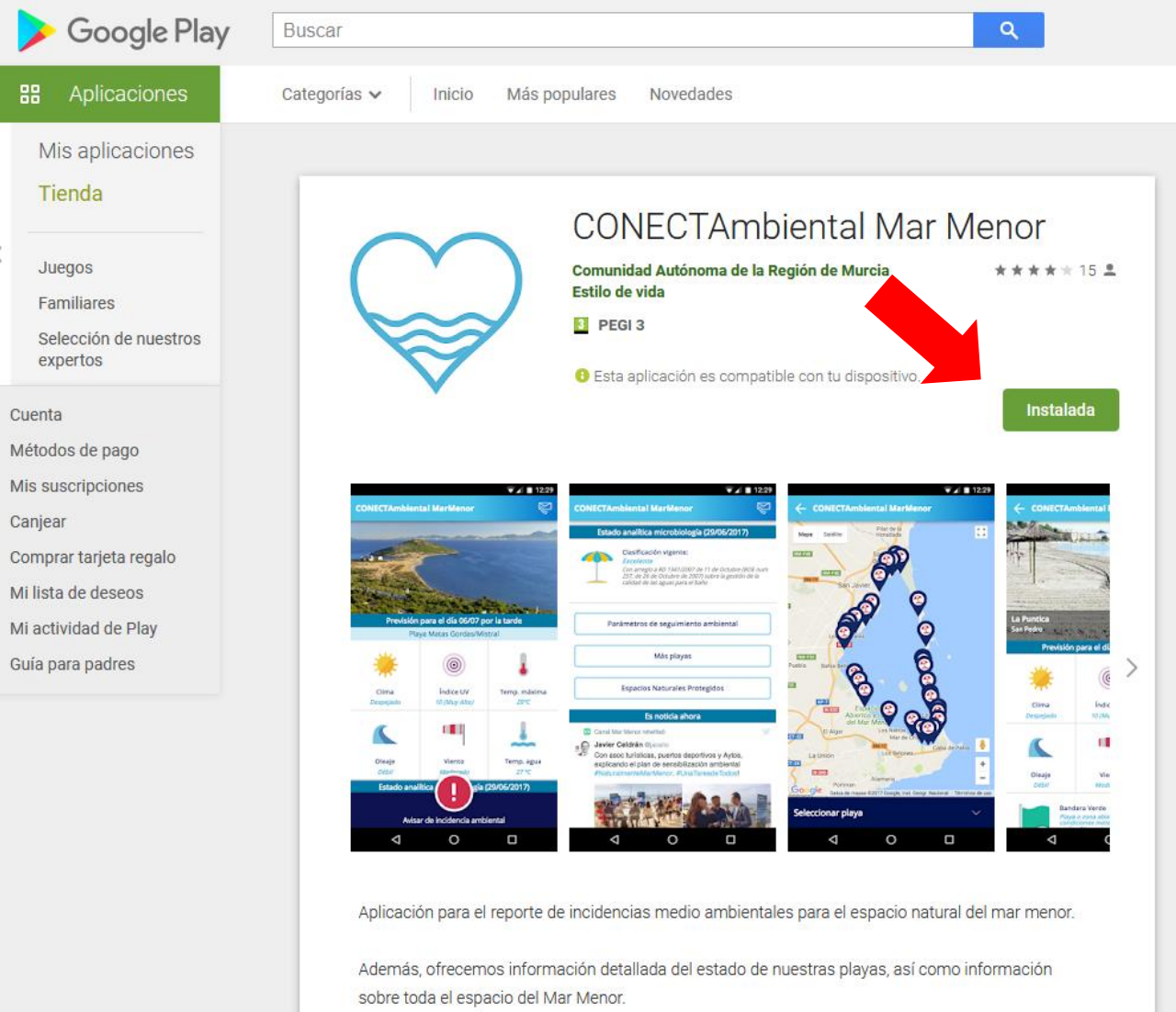
Se necesitan fotos que muestren las marcas que han dejado las inundaciones en ramblas, cauces, infraestructuras, muros, etc. Las fotos deben ir georreferenciadas. Sería idóneo que en la foto se pudiera incluir una cinta métrica como referencia.

## CÓMO HACERNOS LLEGAR LAS FOTOS

Hay dos maneras de hacernos llegar las fotografías

### 1º A través de la APP CONECTAmbiental

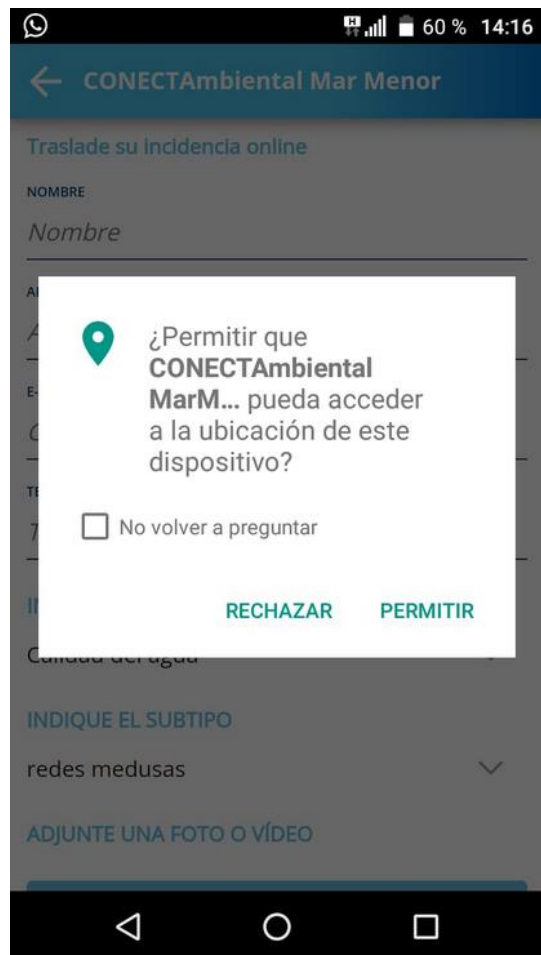
Descárgate nuestra APP gratuita de incidencias del Mar Menor, desde AppleStore o desde Google Play:



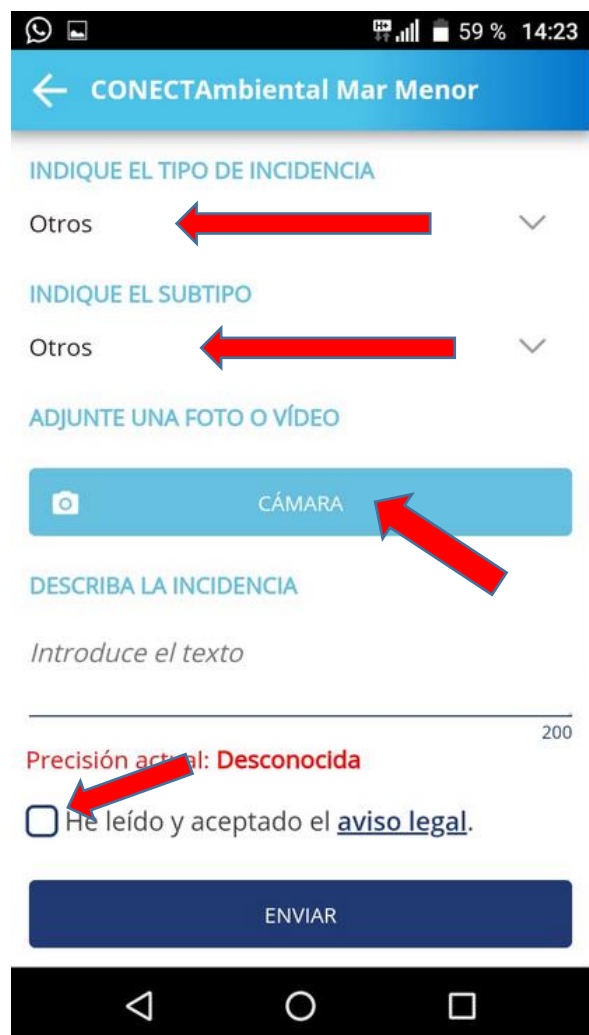
Aplicación para el reporte de incidencias medio ambientales para el espacio natural del mar menor.

Además, ofrecemos información detallada del estado de nuestras playas, así como información sobre toda el espacio del Mar Menor.

Una vez instalada la APP, introduce una incidencia:

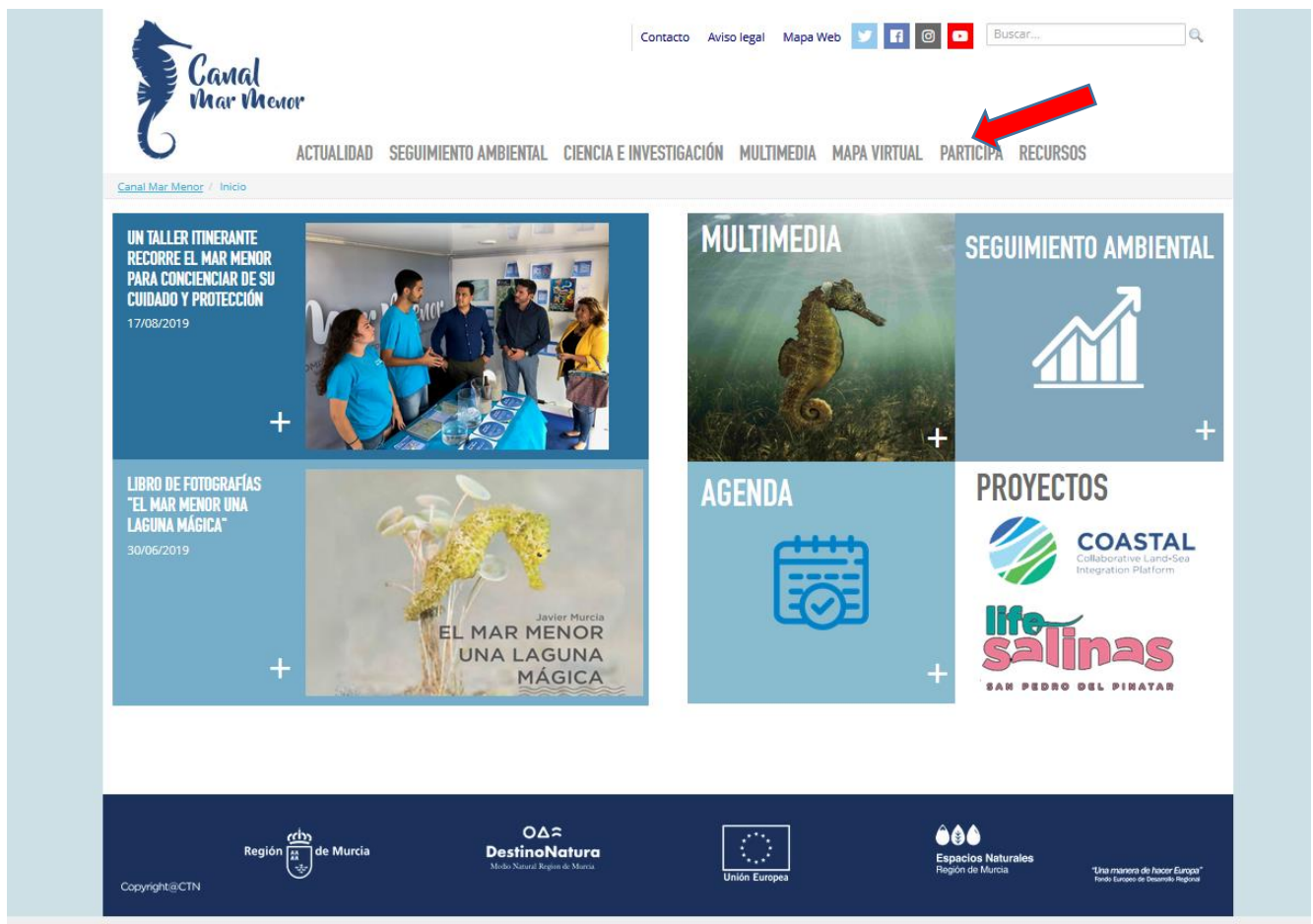


Dale a “Permitir que CONECTAmbiental Mar Menor pueda acceder a la ubicación de este dispositivo”.

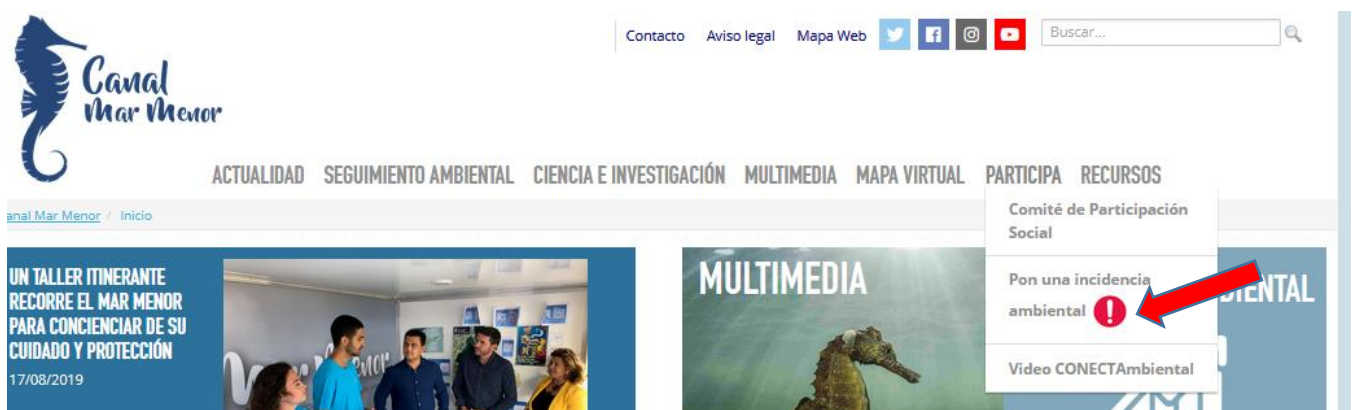


- Rellena los datos, indica el tipo de incidencia: "OTROS" y el subtipo: "OTROS".
- Haz la foto. Se georreferenciará sola.
- Haz click en "He leído y aceptado el aviso legal".

## 2ª A través de la WEB [www.canalmarmenor.es](http://www.canalmarmenor.es)



Pon el cursor sobre "PARTICIPA".



En la ventana emergente, pulsa "PON UNA INCIDENCIA". Esto te reconducirá a la web:

<https://conectambiental.canalmarmenor.es/>

## NUEVA INCIDENCIA

### DATOS PERSONALES

Nombre

Apellidos

### DATOS DE CONTACTO

Teléfono (opcional)

Correo electrónico

### DATOS DE INCIDENCIA

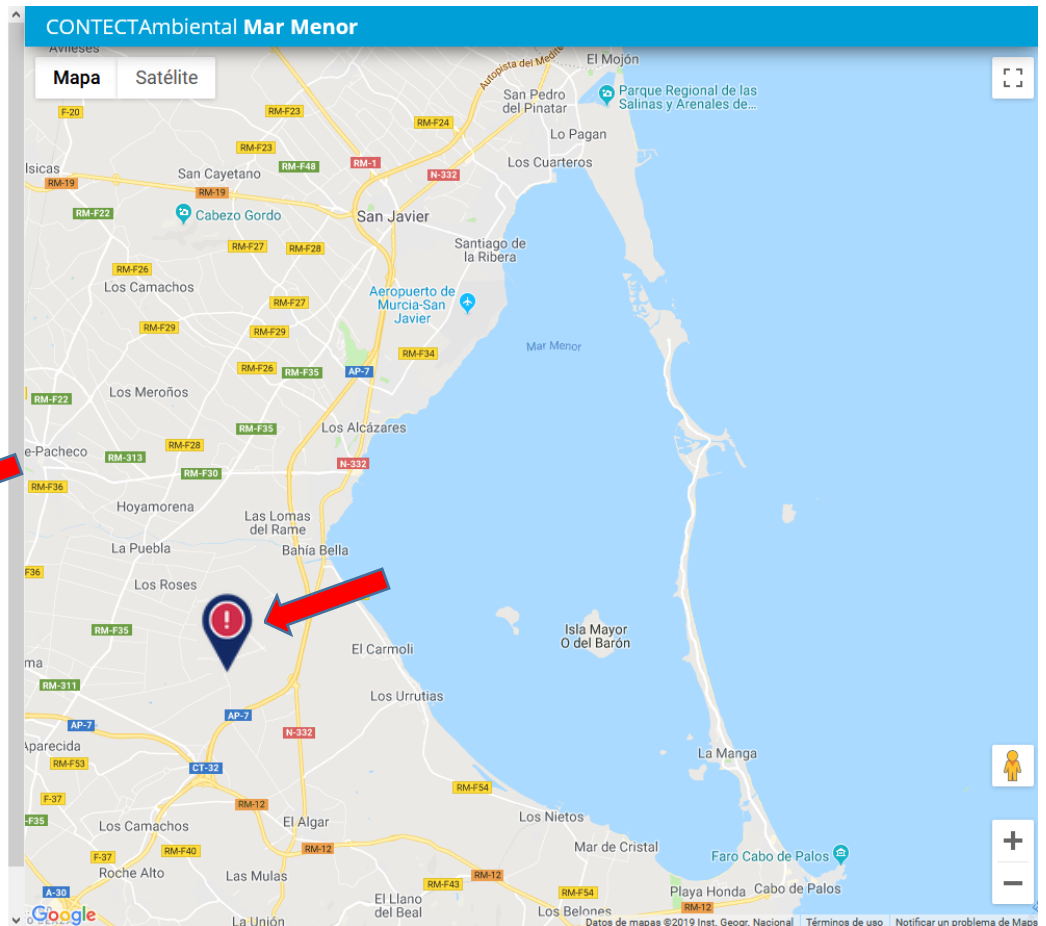
Tipo de incidencia

Subtipo de incidencia

Descripción

Imagen o vídeo  
 No se ha seleccionado ningún archivo.

He leído y aceptado el aviso legal.



- Rellena los datos, indica el tipo de incidencia: "OTROS" y el subtipo: "OTROS".
- Pincha en el mapa el lugar exacto donde se tomó la foto. Añade una descripción, a ser posible con las coordenadas.
- Sube la foto pinchando en "EXAMINAR".
- Haz click en "He leído y aceptado el aviso legal".
- ENVIAR INCIDENCIA